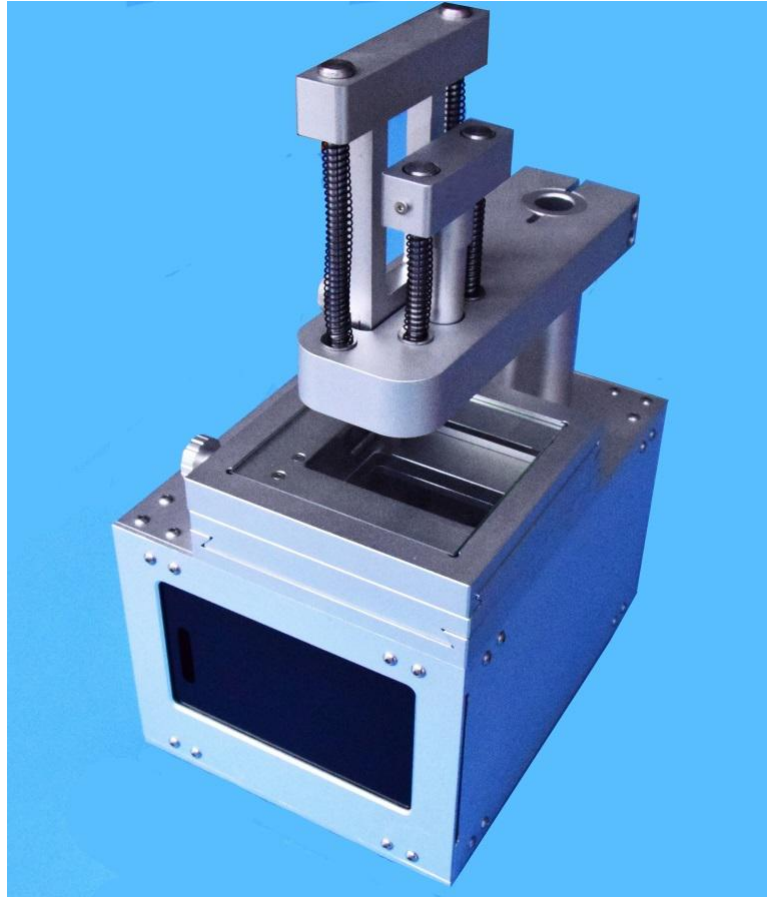




# PDMS 切割打孔一体机使用手册

(苏州文颢微流控技术股份有限公司)



PDMS 切割打孔一体机 (WH-CP-01)

**\*\*请在安装和使用此切割打孔一体机前详细阅读本使用手册，并妥善保存以备日后参考**

公司名称：苏州文颢微流控技术股份有限公司

公司地址：江苏省苏州市工业园区方洲路 128 号 1 区 A 幢

联系电话：0512-62525801

公司网址：[www.whchip.com](http://www.whchip.com)

E-mail：[kf@whchip.com](mailto:kf@whchip.com)



## 目录

1. 产品简介.....	3
1.1 技术参数.....	3
2. 图解特性.....	3
3. 放置及安装.....	4
3.1 放置.....	4
3.2 安装.....	4
4. 操作步骤.....	4
售后服务.....	5
装箱清单.....	6
附表：打孔针头选型表.....	6



## 1. 产品简介

WH-CP-01 型 PDMS 切割打孔一体机是把对 PDMS 进行切割、打孔工序，集成在一台设备上完成。通过高清彩色工业相机在电脑显示上成像观察，配合调节 XY 轴滑台，提高 PDMS 打孔和切割位置的准确性。

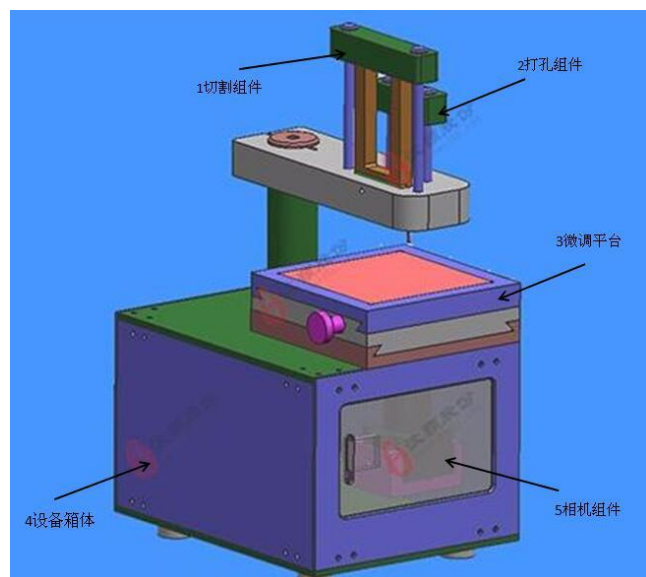
切割打孔机一体机同时具备 PDMS 等软质芯片切割和打孔两项功能，该款产品将打孔刀头和切割刀片分别固定在仪器上部，刀片与刀头高度可调节，按压手柄可实现垂直打孔和裁切芯片。尤其重要的是，仪器配置了显微镜，将打孔与切割的区域局部放大，在 X-Y 轴微调装置辅助下，实现精确切割与定位打孔，切割打孔一体机采用机械结构设计，具有省力，对准较方便，减少切割不齐，切割边出现毛刺等几率。

### 1.1 技术参数

- ◇ 针头外径规格：0.7/0.8/0.9/1.07/1.26/1.47/1.66/1.8/2.1/2.4/2.8/3.0/3.45/4mm
- ◇ 刀片切割尺寸范围：60\*60mm
- ◇ 刀片切割厚度范围：<10mm
- ◇ 针头打孔厚度范围：<13mm
- ◇ 外形尺寸：260(L)\*200(W)\*416.5(H)
- ◇ 重量：7.0kg
- ◇ 工作环境：温度 5℃-40℃，相对湿度<80%

## 2. 图解特性

- 1: 切割组件
- 2: 打孔组件
- 3: 微调平台
- 4: 设备箱体
- 5: 相机组件





### 3. 放置及安装

#### 3.1 放置

(1) 此设备应放置在稳固的水平操作台上，应保证 PDMS 切割打孔一体机处于平稳状态。

(2) 此设备应放置在通风、干燥、无腐蚀性气体、无大量尘埃的洁净环境中使用。设备应远离高温及蒸汽，避免暴露在阳光下直射。

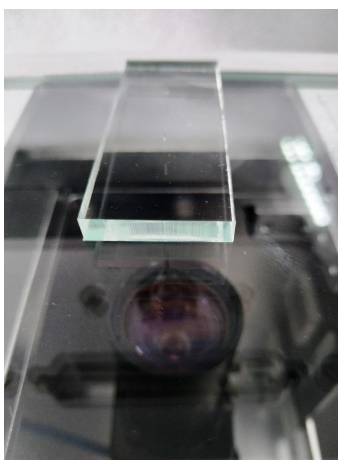
#### 3.2 安装

将 USB 数据线连接电脑。电脑安装 AMCAP 应用软件。

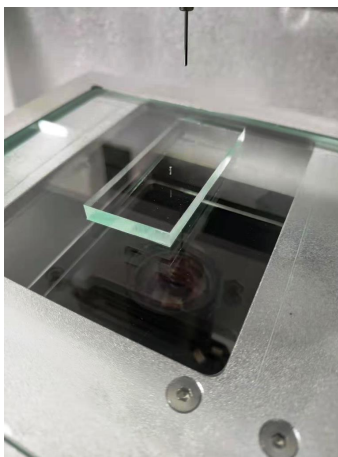
### 4. 操作步骤

(1) 连接 USB 数据线，自动安装设备驱动程序软件成功后，打开电脑计算机视频设备，把需要切割打孔的 PDMS 芯片按操作面板上的刻度线初步放在操作面板上，上下调节相机的位置和镜头，同时观察显示屏上成像至 PDMS 芯片上的纹路清晰可见。

(2) 切割时，下压切割把手，首先对准 PDMS 芯片的切割线，同时配合调节滑台 X-Y 轴向位置至切割位置准确后，下压切割把手完成切割。



(3) 打孔时，下压打孔把手，首先对准 PDMA 芯片的打孔位置，同时配合调节滑台 X-Y 轴向位置至打孔位置准确后，下压打孔把手。





## 售后服务

- (1) 设备从购买之日起，整机保修壹年。
- (2) 保修期内，因产品质量问题造成损坏的一切零配件可以免费更换，无偿维修。
- (3) 凡超过保修期需要维修时，则收取上门服务费、维修费和更换的零件费。
- (4) 用户应核对所购设备的型号和出厂编号是否与本保修卡所填资料相符，若设备上标注的型号、出厂编号和保修卡所填的资料曾被删改，涂污或丢失，则设备的保修随即失效。
- (5) 保修期内若设备出现故障，请尽快与公司维修站的技术人员联系，以免影响您的使用或造成保修期限的延误。
- (6) 当设备交给用户并验收后，以下的情况不在保修范围内：超过保修期限的设备；未按说明书要求连接电源而造成设备的故障和损坏；因用户不正确的运输、保管、安装和使用而造成设备的故障和损坏；由于非专业人员的拆修而造成设备的故障和损坏；安装后因移动或跌落而造成设备的故障或损坏；使用环境（如电源、水源、温度、湿度等）是非本公司所能控制的因素而造成设备的故障和损坏；因意外灾害事故（水灾、火灾、煤气事故等）而造成设备的故障和损坏。如果以上情况发生，用户要求维修，公司维修站的技术人员将会收取上门服务费、维修费和更换的零件费。因此在使用本产品前请仔细阅读使用手册。
- (7) 维修站的技术人员会按距离远近和交通状况收取上门服务费。
- (8) 欢迎您对我们产品的质量和售后服务提出宝贵意见。
- (9) 公司维修站在接到用户的报修信息后 24 小时内给予响应。

公司名称：苏州文颢微流控技术股份有限公司

公司地址：江苏省苏州市工业园区方洲路 128 号 1 区 A 幢

联系电话：（0512）62525801

公司网址：www.whchip.com

E-mail: kf@whchip.com



## 装箱清单

1、PDMS 切割打孔一体机	1 套
2、相机数据线	1 份
3、打孔针	1 套
4、刀片	1 份
5、合格证	1 份
6、说明书	1 份
7、质检报告	1 份

注：清点包装箱内的附件和印刷资料，箱内的附件和资料请按照装箱清单对照检查。

### 附表：打孔针头选型表

规格	内径mm	外径mm	针长mm	选配
WH-DK-08G	3.3	4	13	<input type="checkbox"/>
WH-DK-10G	2.95	3.45	13	<input type="checkbox"/>
WH-DK-11G	2.54	3	13	<input type="checkbox"/>
WH-DK-12G	2.2	2.8	13	<input type="checkbox"/>
WH-DK-13G	1.9	2.4	13	<input type="checkbox"/>
WH-DK-14G	1.6	2.1	13	<input type="checkbox"/>
WH-DK-15G	1.4	1.8	13	<input type="checkbox"/>
WH-DK-16G	1.26	1.66	13	<input type="checkbox"/>
WH-DK-17G	1.07	1.47	13	<input type="checkbox"/>
WH-DK-18G	0.86	1.26	13	<input type="checkbox"/>
WH-DK-19G	0.67	1.07	13	<input type="checkbox"/>
WH-DK-20G	0.6	0.9	13	<input type="checkbox"/>
WH-DK-21G	0.5	0.8	13	<input type="checkbox"/>
WH-DK-22G	0.4	0.7	13	<input type="checkbox"/>